

CONECTA



Rural  
Urbano

Somos puente  
para la conectividad social

Video: <https://youtu.be/b3cLt1kFc8l>

# Conecta2: somos puente para la conectividad social

Somos una plataforma que permite conectar organizaciones sociales y voluntarios con las comunidades rurales más necesitadas a través de sus líderes comunitarios, con la finalidad de llevar información relacionada con la pandemia y brindarles apoyo primario en servicios de salud y educación.



# INDICE DE CONTENIDOS

01  
DESAFÍO

02  
SOLUCIÓN

03  
MERCADO

04  
GENERACIÓN DE VALOR

05  
IMPACTO

06  
EQUIPO

07  
ALIADOS

08  
VALOR DIFERENCIAL

# 01

## DESAFÍO

Garantizar acceso a información y apoyo voluntario en temas de salud y educación para las comunidades rurales en el contexto de COVID-19.



# PROBLEMA

Actualmente las comunidades rurales evidencian problemas de conectividad que les imposibilita mantenerse informados sobre la pandemia y obtener el apoyo necesario en aspectos de salud y educación.

# SOLUCIÓN

Aplicación web social dirigida a crear un puente de integración entre comunidades urbanas, voluntarios y organizaciones sociales, con comunidades rurales vulnerables, con la finalidad de proporcionarles información relacionada con el covid-19 y brindarles apoyo primario en servicios de salud y educación, todo ello apoyado en los líderes comunitarios locales.

# 02



## SOLUCIÓN

**Conecta2:** Un aplicación web social.

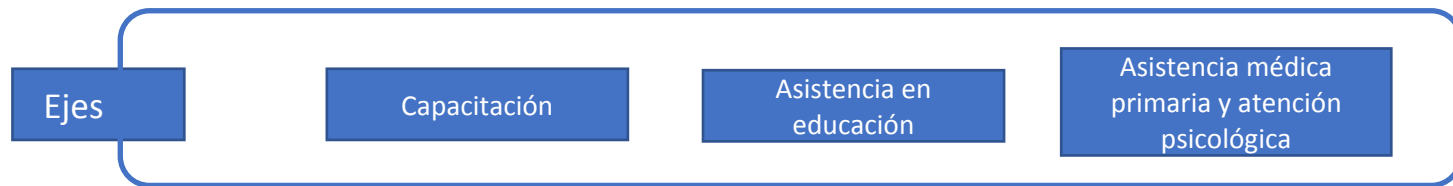
# Conecta2: Somos puente para la conectividad social



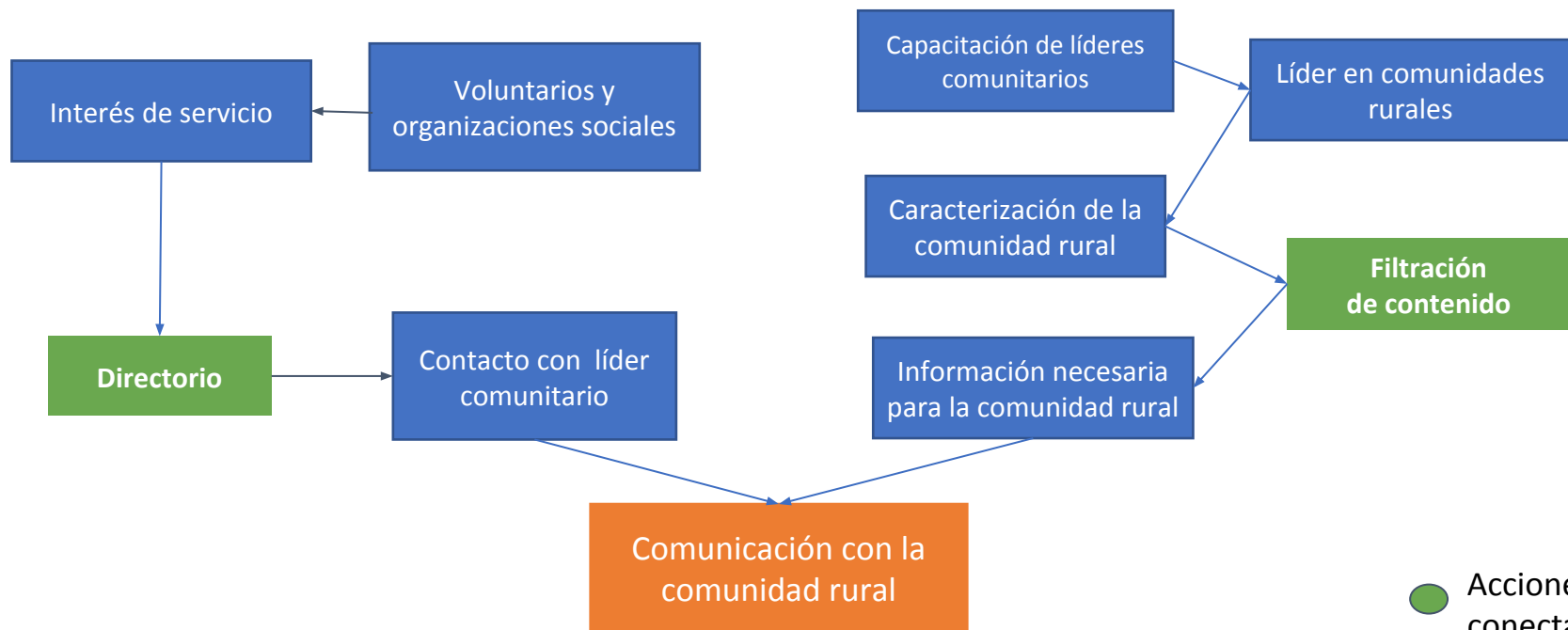
## Objetivo

- Conectar comunidades urbanas, voluntarios y organizaciones sociales con las comunidades rurales más necesitadas a través de los líderes comunitarios, con la finalidad de llevar información relacionada con el coronavirus y brindarles apoyo primario en servicios de salud y educación.

# Conectados: somos puente para la conectividad social



## Conecta2: Sitio web/app



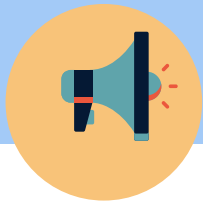




# Paso a Paso de Conecta2

## Ingreso como voluntario u organización social

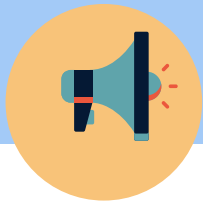
1. El voluntario u organización se registra, ingresando datos personales para la prestación de su servicio a las comunidades rurales.
2. El usuario u organización procede a ingresar datos profesionales y asignar el servicio de preferencia que desea aportar en línea de tres opciones.
  - a. Educación.
  - b. Atención médica primaria.
  - c. Atención psicológica o emocional (no se solicita acreditación profesional).
3. La aplicación procede a situar los datos en un directorio telefónico, propio de conecta2.
4. El directorio está a disposición del líder comunitario rural quien sirve como puente de comunicación entre voluntarios y miembros de la comunidad rural.



# Paso a Paso de Conecta2

## Ingreso como Líder comunitario

1. El individuo antes de acceder a la plataforma como líder comunitario, debe seguir unos pasos de capacitación que enseñarán aspectos para la comunicación asertiva y requerimientos básicos para servir como fuente de comunicación entre voluntarios y miembros de la comunidad rural.
2. Una vez finalizada la capacitación, el individuo es ahora reconocido como líder comunitario, abriendo en la plataforma un margen de gestión para la ayuda social.
3. El primer paso del líder comunitario es establecer una caracterización de la comunidad; datos cómo:
  - a. Número de familias
  - b. Ubicación
  - c. Necesidades
  - d. Preferencias
  - e. Características de la comunidad



# Paso a Paso de Conecta2

## Ingreso como Líder comunitario

4. Partiendo de esta caracterización, Conecta2 procede a filtrar toda información web, escogiendo los contenidos más relevantes (en torno a salud y educación) que pueden ser de interés para la comunidad de acuerdo a sus características.
5. La información de la comunidad puede ser cualquier tipo de presentación como productos audiovisuales, actualidad, productos escritos, ilustrativos, etc. sobre los principales temas de interés de conecta2 (salud y educación).
6. Una vez el líder comunitario, teniendo acceso a estos contenidos informativos, procede a servir como un canal para la comunicación entre lo brindado por conecta2 y la comunidad rural.



03

# MERCADO

Comunidades rurales de Latinoamérica

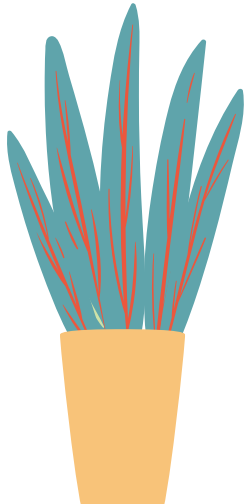
# Comunidades rurales en Latinoamérica

- Según cifras del [Banco Mundial](#), el 19% de la población Latinoamericana vive en comunidades rurales.
- Unos 100 millones de personas, el 20% de la población de la región, no cuentan con acceso adecuado a internet. [CAF, 2019](#).

# 04

## GENERACIÓN DE VALOR

¿Cuál es el modelo de  
generación de valor en  
contexto COVID-19?



# Conecta2 en el contexto con el COVID - 19

Somos una propuesta diferente ya que integramos la capacidad de liderazgo social en las diferentes comunidades para transmitir la información relevante en temas de educación y salud; al mismo tiempo que, despertamos el interés social por parte de las personas en comunidades urbanas por prestar un servicio de voluntariado de acuerdo a su especialidad.



# Conecta2 en el contexto con el COVID - 19

## Servicios:



- Información y noticias: información actualizada para la prevención del COVID-19, protocolos de higiene, número de casos dentro de la comunidad, mapeo.
- Directorio de voluntarios para: atención primaria de salud (telemedicina), atención psicológica y acompañamiento, apoyo docente para ayudar con la educación de los niños en casa, así como conexión con organizaciones sociales involucradas con estos temas.
- Formación de líderes comunitarios: procesos formativos online que brindan a los líderes comunitarios las herramientas necesarias para su buen desempeño.





# 05

## IMPACTO

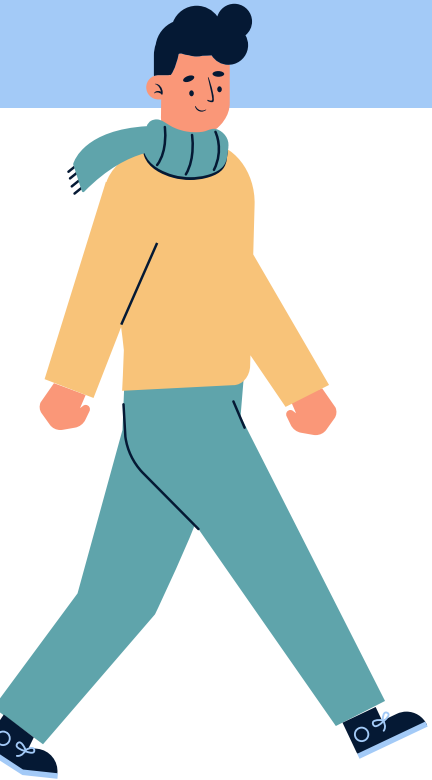
¿Cuál es el impacto medible que genera mi emprendimiento (beneficios)?



# Beneficios que traería la aplicación

- Conectar con las comunidades vulnerables y sin acceso a internet, llevarles información de interés frente a la pandemia.
- Contar con comunidades más organizadas, integradas y colaborativas entre sí.
- Fortalecimiento de la figura del líder comunitario local.
- Directorio de voluntarios, líderes comunitarios y organizaciones sociales que pueden colaborar con la comunidades rurales.

# 06



## EQUIPO

¿Quién está detrás del  
proyecto?



# Nuestro equipo



**Paula Muñoz**

Comunicadora Social  
Fundadora de Conecta2



**Nahomy De Andrade**

Economista  
Fundadora de Conecta2

# 07

## ALIADOS

¿Quiénes son mis aliados?



# Aliados de Conecta2



## Líderes sociales

- Líderes comunitarios de las localidades rurales que cuenten con conectividad a internet para recibir la capacitación y que tenga la voluntad de replicar el mensaje dentro de sus comunidades.



## Voluntarios

- Personas que quieran poner un poco de su tiempo a disposición de las comunidades rurales para brindar acompañamiento, atención médica primaria o psicológicas y atención docente.



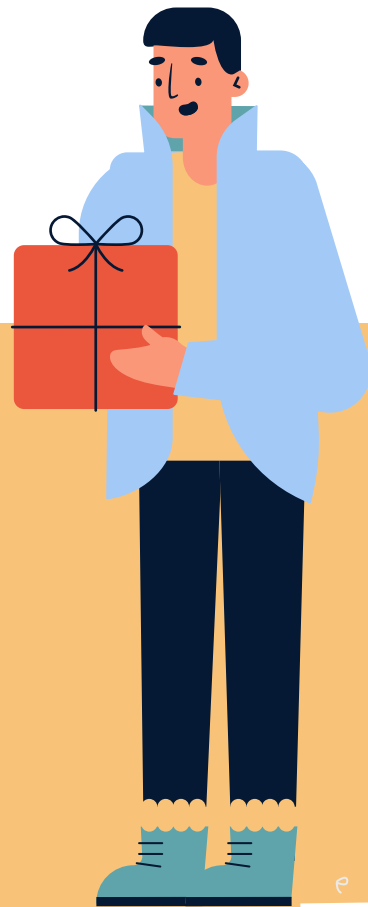
## Organizaciones Sociales

- Organizaciones o emprendimientos relacionados con temas de salud y educación, así como cualquier otra organización que pueda prestar apoyo a las comunidades rurales.

# 09

## VALOR DIFERENCIAL

¿Cuál es tu valor diferencial,  
que te destaca de las demás  
soluciones.



# Valor diferencial de Conecta2

Permitir a las comunidades rurales, más vulnerables y con menos acceso a conectividad que cuenten con información y asistencia en temas relacionados con salud (asistencia primaria), atención psicológica y apoyo en temas educativos.





# ¡GRACIAS!

**Creadores:**

**Paula Muñoz (Colombia)**

Instagram: @paulandream97

**Nahomy De Andrade (Venezuela)**

Twitter: @nahomydag

Instagram: @denahomy

CREDITS: This presentation template was created by **Slidesgo**, including icons by **Flaticon**, and infographics & images by **Freepik**.

